

# BioEntry R2

Lector compacto de huella dactilar



BioEntry R2 de Suprema es un lector compacto de huellas dactilares diseñado exclusivamente para sistemas de control de acceso centralizado. Con un elegante empaque con diseño de estilo parteluz, BioEntry R2 proporciona una captura de imágenes de huellas dactilares de alta definición, una extracción de puntos característicos y una capacidad de lectura de varias tarjetas de RF de doble frecuencia. Combinado con CoreStation, el controlador biométrico inteligente de Suprema, BioEntry R2 complementa el sistema de control de acceso generado mediante la biométrica con una mejora en la simplicidad y el nivel de seguridad de la topología del sistema centralizado.

**SUPrema**  
SECURITY & BIOMETRICS

# BioEntry R2

Lector compacto de huella dactilar

## Características



### Lectura de varias tarjetas RFID

- Doble banda LF (125 kHz) y HF (13,56 MHz)
- Lee todos los principales tipos de tarjetas (EM, MIFARE, MIFARE Plus, DESFire EV1/EV2/EV3, FeliCa)



### Tecnología de huella dactilar comprobada en terreno

- El algoritmo de huellas dactilares más reciente de Suprema
- Sensor óptico OP6 de alta precisión



### Comunicación estandarizada

- Protocolo de dispositivo abierto supervisado (OSDP)

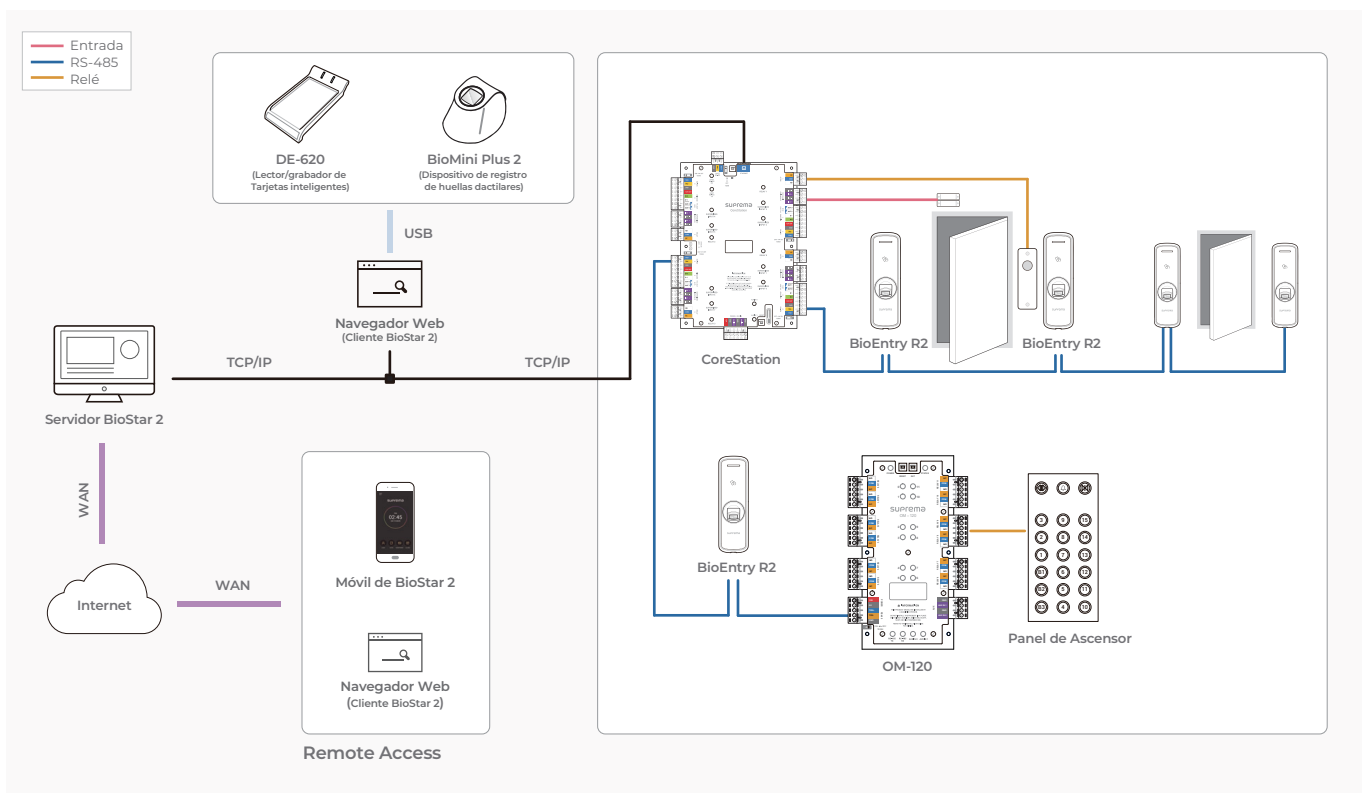
## Especificaciones

Nombre del Modelo	BER2-OD
Opción de RF	125kHz EM & 13,56MHz MIFARE, MIFARE Plus, DESFire EV1/EV2/EV3 <sup>(1)</sup> , FeliCa
Rango de Lectura de RF <sup>(2)</sup>	MIFARE/DESFire: 50 mm, EM/Felica: 30 mm
Biométrico	Huella dactilar
Tipo de Sensor	Sensor óptico (OP6)
Plantilla	SUPREMA / ISO 19794-2, ANSI 378
Extractor / Verificador	MINEX certified and compliant
Chip Criptográfico	Soportado
CPU	1.0 GHz
Memoria	32MB Flash + 32MB RAM
LED	Multi-Color
Sonido	Timbre de varios tonos
RS-485	1 canal esclavo
Protocolo de Comunicación RS-485	Compatible con OSDP V2
Seguro contra alteraciones (Tamper)	Soportado
Alimentación	Voltaje: 12 Vdc, Corriente: Max. 0.2 A
Temperatura de funcionamiento	-20°C ~ 50°C
Humedad de Funcionamiento	0% ~ 80%, sin condensación
Dimensiones (AnxAlxPr, mm)	50,1 x 164 x 38
Peso	158g
Certificaciones	CE, UKCA, KC, FCC, RoHS, REACH, WEEE

<sup>(1)</sup>Las tarjetas DESFire EV2/EV3 se pueden usar con tarjetas de compatibilidad retroactiva de DESFire EV1. Las funciones de CSN y de tarjeta inteligente son compatibles con BioEntry R2.

<sup>(2)</sup>El rango de lectura de RF varía según el entorno de instalación.

## Configuraciones del sistema



Suprema Inc.

17F Parkview Tower, 248, Jeongjail-ro, Bundang-gu, Seongnam-si, Gyeonggi-do, 13554, Republic of Korea  
T +82 31 783 4502 W www.supremainc.com



Para obtener más información sobre las oficinas a nivel mundial de Suprema, visite la página web a continuación escaneando el código QR.  
<https://www.supremainc.com/es/about/contact-us.asp>